

Насосный агрегат FD/DLD

ПРИМЕНЕНИЕ

Насосный агрегат ZP150 состоит из следующих подузлов: насоса Corken - типа FD150 или DLD150; электрического двигателя мощностью 4 кВт или 5,5 кВт в исполнении Ex; оцинкованного металлического основания, муфты и защитной панели муфты. Насосные агрегаты ZP150 в основном применяются на АГЗС с подземными или наземными резервуарами, а также постах для наполнения баллонов сжиженным газом пропан-бутаном.

Насосы серии FD150 и DLD150 – это насосы специального типа, называемые турбинными (вихревыми) насосами, которые принадлежат к группе центробежных насосов. Они были специально запроектированы для перекачивания СУГ из подземных резервуаров.

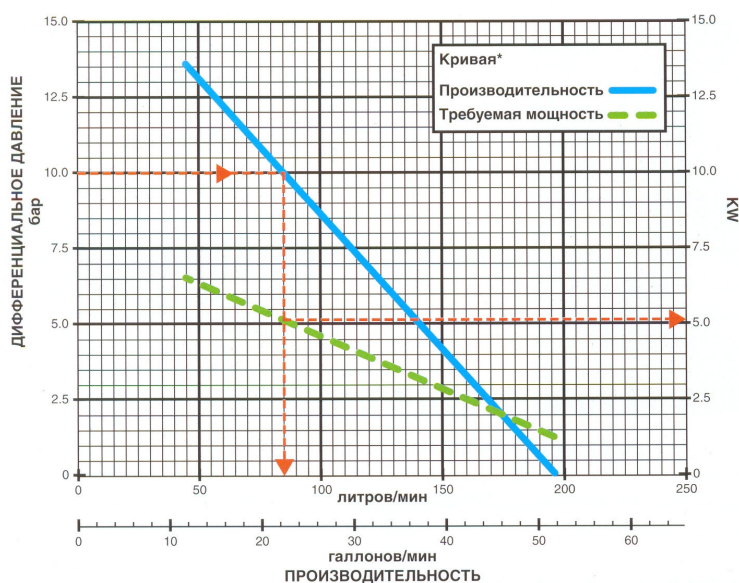
Насосы серии 150 доступны также для варианта исполнения для других газов.



СПЕЦИФИКАЦИЯ

Вход	Фланец (DIN 2635, 40 PN, 40MM) Фланец (1-1/2" ANSI 300lbs R.F.) - ВАРИАНТ
Выход	Фланец (DIN, 2635, 40 PN, 25MM) Фланец (1" ANSI 300lbs R.F.) - ВАРИАНТ
Макс. скорость вращения	3500 обор/мин
Макс. рабочее давление	27.6 бар
Макс. дифференциальное давление	17.2 бар
Мин./Макс. температура	- 32 °C – 107 °C
Мощность двигателя	4 kW / 5,5 кВт
Максимальная производительность	до 115 л/мин

КРИВЫЕ ХАРАКТЕРИСТИК НАСОСОВ CORO-FLO® – МОДЕЛЬ 150 (2880 обор/мин)

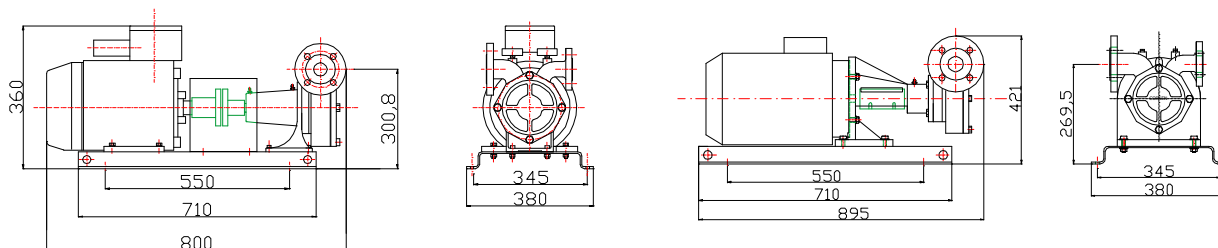


Пример: Дифференциальное давление: 10,0 бар
Производительность: 85 л/мин
Требуемая мощность: 5,1 кВт

Кривые получены на основании установок для сжиженного газа с наземными емкостями. Кривые для установок с подземными емкостями отличаются для каждого отдельного случая.

Размеры насосных агрегатов FD/DLD 150

В насосных агрегатах FD/DLD 150 монтируются двигатели мощностью 4 кВт и 5,5 кВт. Габаритные размеры агрегатов одинаковые. Все размеры, указанные на рисунке, в мм.



FD 150

DLD 150

СХЕМА УСТАНОВКИ НАСОСА CORO - FLO ДЛЯ НАЗЕМНОЙ СТАНЦИИ

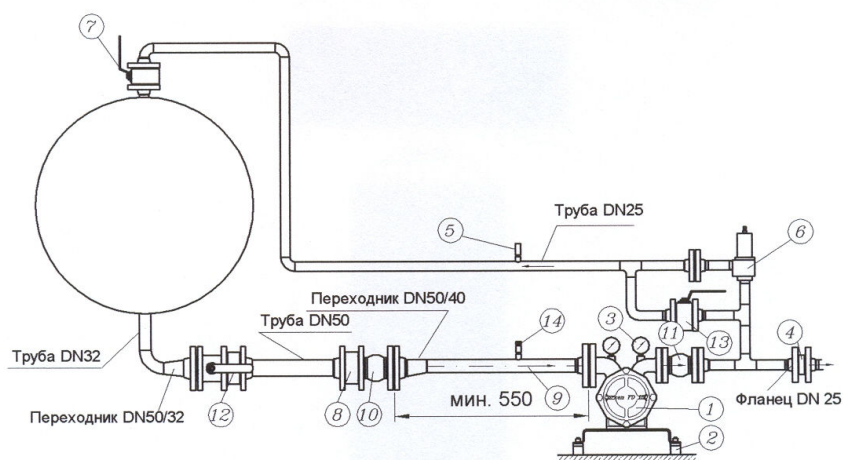
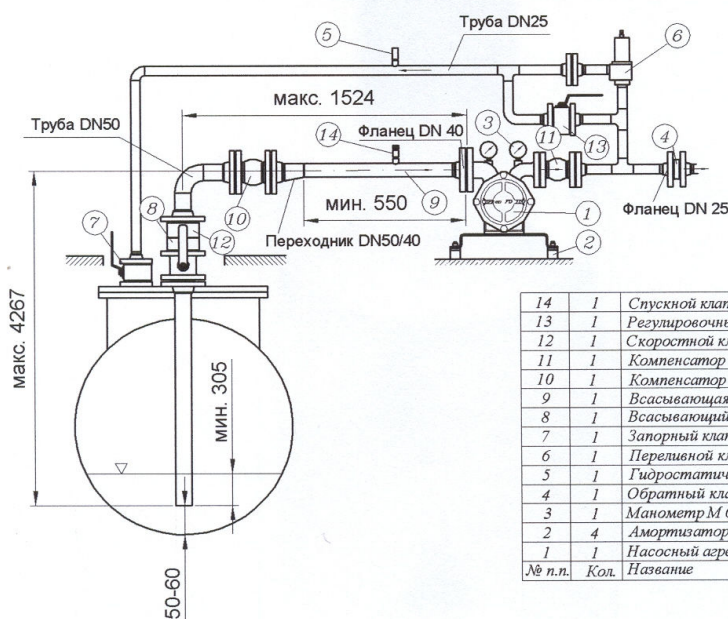


СХЕМА УСТАНОВКИ НАСОСА CORO - FLO ДЛЯ ПОДЗЕМНОЙ СТАНЦИИ



14	1	Спускной клапан
13	1	Регулировочный клапан DN 25
12	1	Скоростной клапан DN 50
11	1	Компенсатор DN 25
10	1	Компенсатор DN 50
9	1	Всасывающая труба DN 40
8	1	Всасывающий м/ф фильтр DN 50
7	1	Запорный клапан DN 25
6	1	Переливной клапан В 166
5	1	Гидростатический клапан H110
4	1	Обратный клапан с "мягким гнездом" DN 25
3	1	Манометр М 63
2	4	Амортизатор
1	1	Насосный агрегат
№ п.п.	Кол.	Название

ВНИМАНИЕ: НЕ СОБЛЮДЕНИЕ НАСТОЯЩИХ РЕКОМЕНДАЦИЙ БУДЕТ ПРИЧИНОЙ ПОТЕРИ ГАРАНТИЙНЫХ ПРАВ.

1. Рекомендуется монтировать насосный агрегат на амортизаторах.
2. Насосный агрегат установить с помощью уровня - макс. 2 / 800 мм.
3. В случае установки насосного агрегата на двух емкостях или отдельном фундаменте, необходимо применять компенсаторы.
4. Не допускается введение напряжений между трубопроводами и фланцами насоса.