

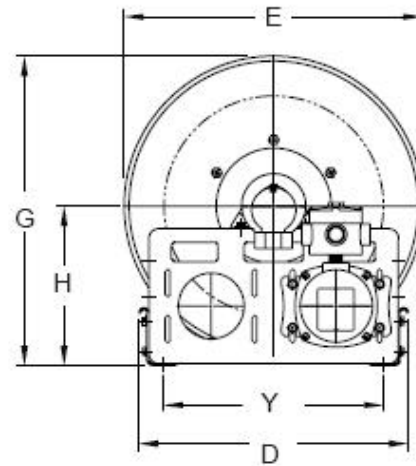
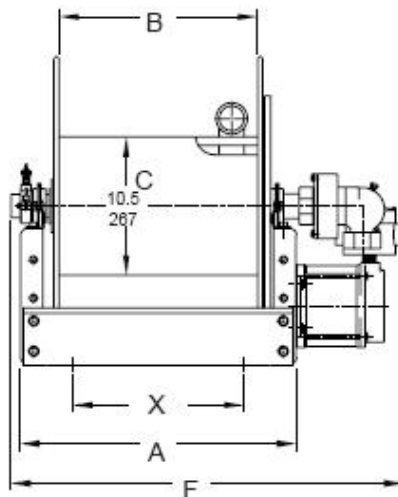
Zwijadło węża

ZASTOSOWANIE

Zwijadła serii PB są wykonane w technologii przeciwwybuchowej zarówno w wersji z napędem ręcznym jak i napędzane silnikami (wszystkie rodzaje). Zwijadła te są używane pojedynczo lub parami w liniach powrotnych faz ciekłej i gazowej. Przyłącza: 1" NPT do 2" NPT w zależności od modelu i rodzaju węża.

Zwijadła tego typu pracują przy ciśnieniach do 24 bar.

Temperatura pracy od -40 °C do 177 °C



Dł. węża [m]	Numer modelu	Wymiary zwijadła [mm]											Przyb. waga [kg]				
		A	B	D	E	F ręcz	F el	F pn	F hyd	F kier	G	H	X	Y	Bez węża	Z wężem	
DN25 DN50	Opcje zasilania Zobacz uwagę 2																
38	15	PB24-23-24	533	394	521	578	711	743	730	730	892	597	308	330	425	46	65
46	23	PB30-23-24	699	559	521	578	876	908	895	895	1057	597	308	495	425	52	71
46	23	PB24-25-26	533	394	648	629	711	743	718	718	892	708	394	279	552	50	69
61	34	PB28-25-26	648	508	648	629	826	857	845	845	1006	708	394	445	552	56	75
76	30	PB22-30-31	483	343	648	730	660	692	679	679	841	759	394	279	552	54	76
61	23	PB18-33-34	368	241	800	806	559	603	578	578	740	854	451	178	705	53	76

Uwagi:

1. Wagi podane w tabeli są dla modeli napędzanych ręcznie. Dla napędów innych niż ręczny należy dodać poniższe wartości:

	Bez węża (kg)	Z wężem (kg)
Elektryczny	18,1	18,1
Hydrauliczny	9,1	9,1
Pneumatyczny	9,1	9,1

2. Podczas zamówień na modele inne niż napędzane ręcznie należy wybrać odpowiednie oznaczenie:

- A = Pneumatyczny
- E = Silnik elektryczny w wykonaniu przeciwwybuchowym
- HD = Hydrauliczny
- D = Kierunkowy hydrauliczny